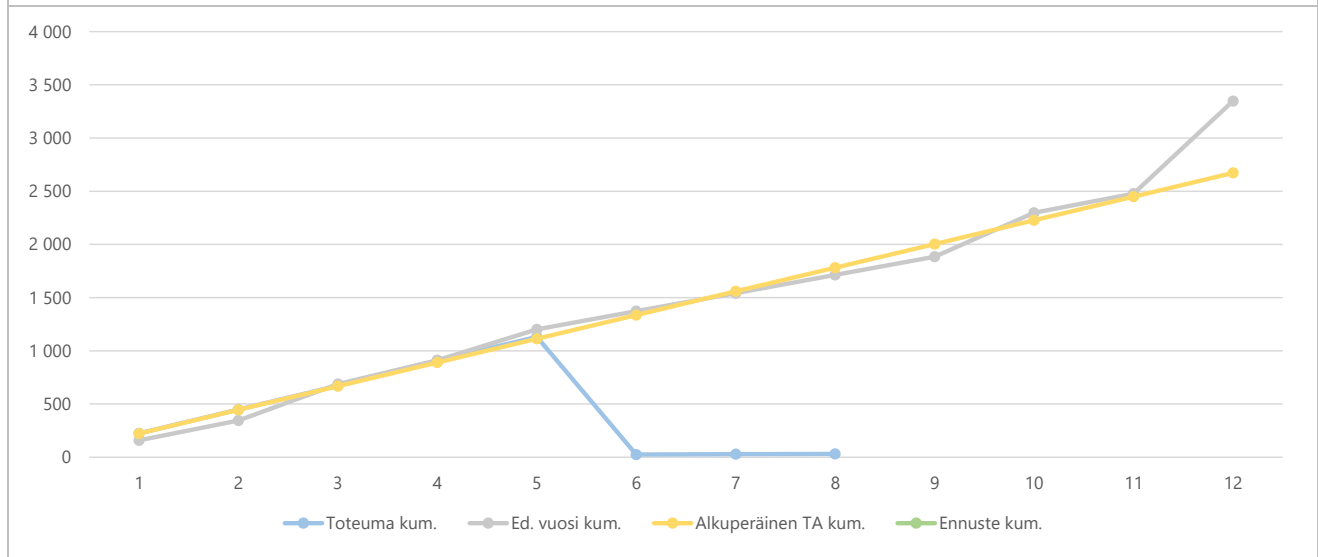
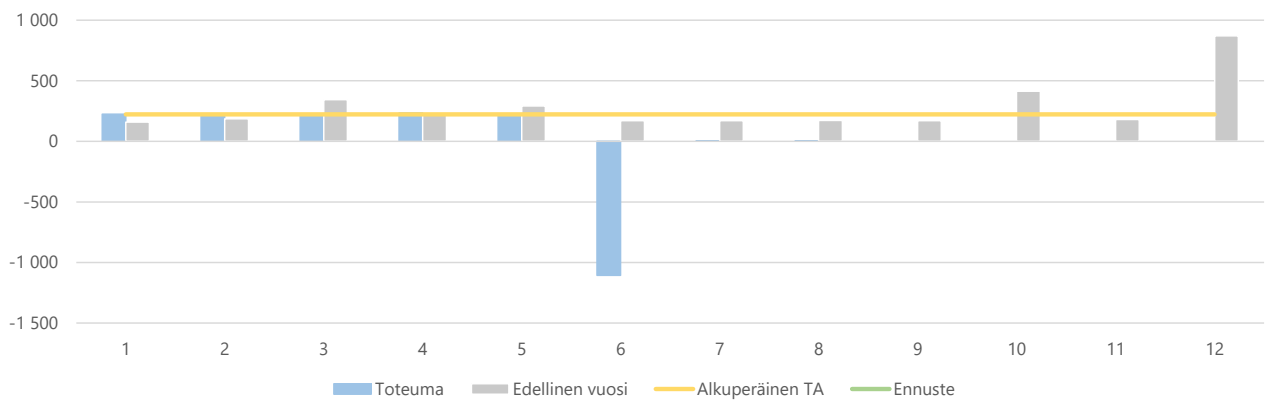


1) Tuloslaskelma (käyttötalous) €1 000	* MTA = muutettu talousarvio		** TA = alkuperäinen talousarvio								
	Kum. 8/2020	Tot.-% / MTA*	Kum. 8/2019	Tot.-% / TP 2019	MTA 2020*	Ennuste 2020	Ennuste / MTA*	Ennuste TA 2020**	Ennuste / TA**	TP 2019	Ennuste / TP 2019
Toimintatuotot	32 #####		1 714	51,2%	0			2 672		3 347	
Myyntituotot	0 #####		1 483	59,0%	0			2 672		2 513	
Maksutuotot			-26	100,0%						-25	
Tuet ja avustukset	8		108	100,0%						108	
Muut toimintatuotot	24		148	19,7%						752	
Toimintakulut	-78 668	62,0%	-80 325	63,3%	-126 801	-127 505	100,6 %	-123 795	103,0%	-126 988	100,4%
Henkilöstökulut	-1 671	62,7%	-1 670	63,9%	-2 667	-2 667	100,0 %	-1 300	205,1%	-2 611	102,1%
Palvelujen ostot	-76 995	62,2%	-78 073	63,3%	-123 803	-124 508	100,6 %	-121 557	102,4%	-123 271	101,0%
Aineet, tarvikkeet ja tavarat	-117	62,1%	-64	48,4%	-188	-188	100,0 %	-188	100,0%	-133	141,3%
Avustukset	-80	49,4%	-156	81,4%	-162	-162	100,0 %	-162	100,0%	-192	84,5%
Muut toimintakulut	195	1024,6%	-362	46,3%	19	19	100,0 %	-589	-3,2%	-781	-2,4%
Toimintakate	-78 636	62,0%	-78 611	63,6%	-126 801	-127 505	100,6 %	-121 123	105,3%	-123 641	103,1%
Rahoitustuotot ja -kulut	0		0	60,0%						0	
Vuosikate	-78 636	62,0%	-78 612	63,6%	-126 801	-127 505	100,6 %	-121 123	105,3%	-123 641	103,1%
Poistot ja arvonalentumiset	-121		-120	4,7%						-2 568	
Tilikauden tulos	-78 757	62,1%	-78 732	62,4%	-126 801	-127 505	100,6 %	-121 123	105,3%	-126 209	101,0%
Tilikauden yli-/alijäämä	-78 757	62,1%	-78 732	62,4%	-126 801	-127 505	100,6 %	-121 123	105,3%	-126 209	101,0%

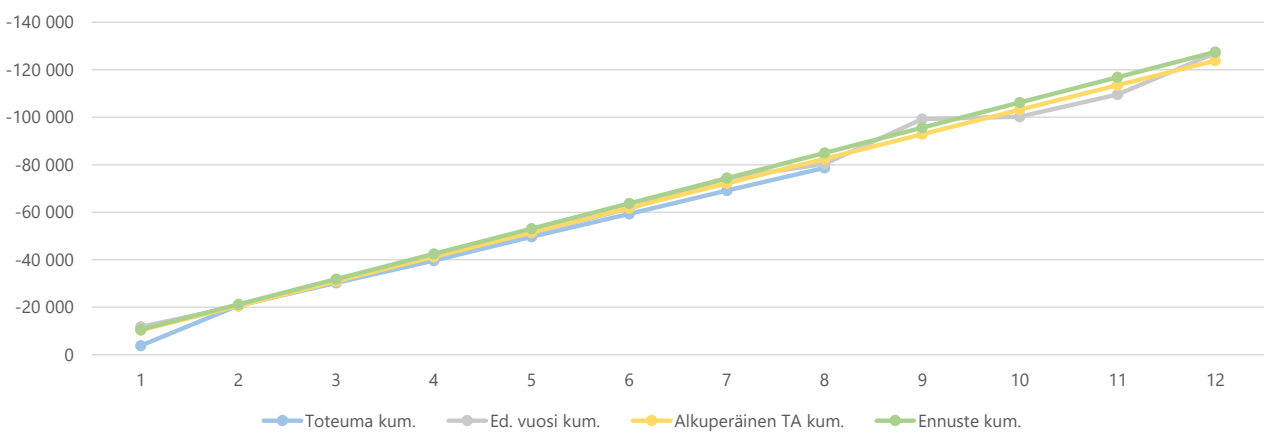
2a) Kumulatiiviset toimintatuotot
(vertailu edelliseen vuoteen, muutettuun talousarvioon ja ennusteeseen)
€1 000



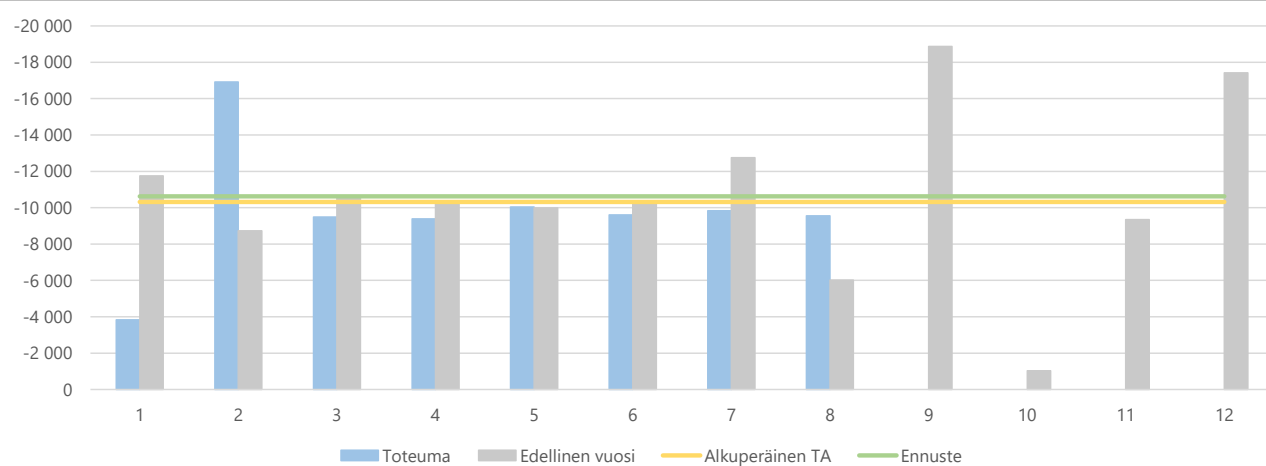
2b) Toimintatuottojen kuukausitoteumat
 (vertailu edelliseen vuoteen, muutettuun talousarvioon ja ennusteeseen)
 €1 000



3a) Kumulatiiviset toimintakulut
 (vertailu edelliseen vuoteen, muutettuun talousarvioon ja ennusteeseen)
 €1 000



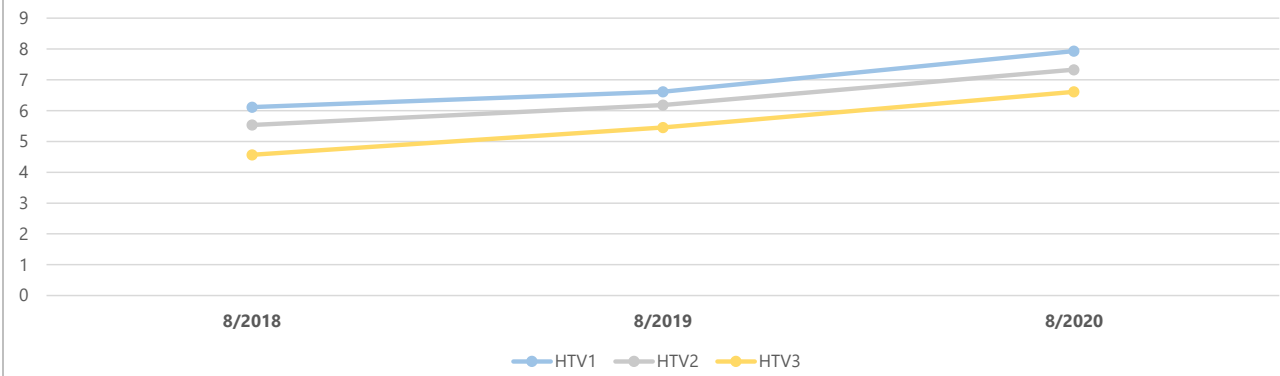
3b) Toimintakulujen kuukausitoteumat
 (vertailu edelliseen vuoteen, muutettuun talousarvioon ja ennusteeseen)
 €1 000



4) Toimintatuotot yksiköittäin €1 000	* MTA = muutettu talousarvio		** TA = alkuperäinen talousarvio		MTA 2020*	Ennuste	Ennuste	Ennuste	TP	Ennuste
	Kum. 8/2020	Tot.-% / MTA*	Kum. 8/2019	Tot.-% / TP 2019		2020	/ MTA*	TA 2020**	/ TA**	2019
Kunnanviraston johto	32 #####		1 714	51,2%	0			2 672		3 347
Yhteensä	32 #####		1 714	51,2%	0			2 672		3 347

5) Toimintakulut yksiköittäin €1 000	* MTA = muutettu talousarvio		** TA = alkuperäinen talousarvio		Ennuste 2020	Ennuste / MTA*	Ennuste TA 2020**	Ennuste / TA**	TP 2019	Ennuste / TP 2019	
	Kum. 8/2020	Tot.-% / MTA*	Kum. 8/2019	Tot.-% / TP 2019							MTA 2020*
Kunnanviraston johto	-78 668	62,0%	-80 325	63,3%	-126 801	-127 505	100,6%	-123 795	103,0%	-126 988	100,4%
Yhteensä	-78 668	62,0%	-80 325	63,3%	-126 801	-127 505	100,6%	-123 795	103,0%	-126 988	100,4%

6a) Kumulatiiviset henkilötyövuodet (HTV1, HTV2 ja HTV3)



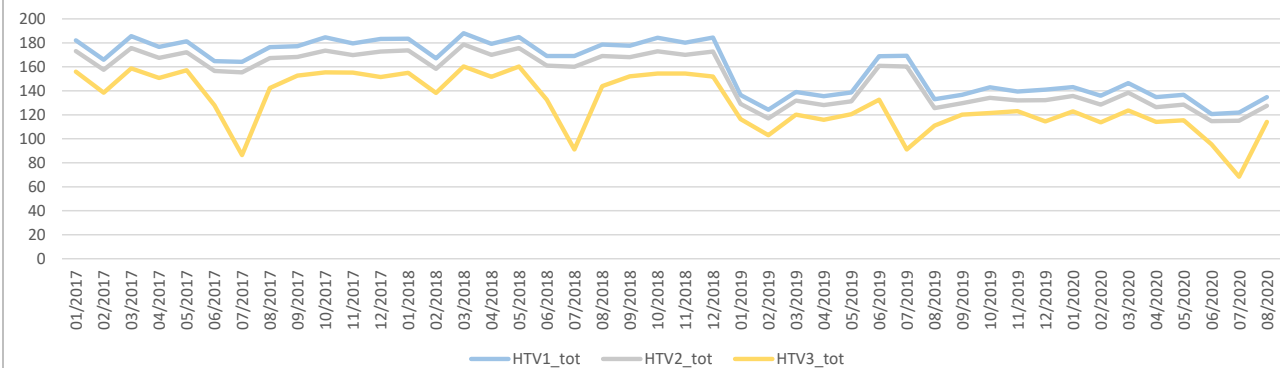
	8/2018	8/2019	Muutos	Muutos	8/2020	Muutos	Muutos
HTV1	6,1	6,6	0,5	8,2 %	7,9	1,3	19,9 %
HTV2	5,5	6,2	0,6	11,7 %	7,3	1,1	18,5 %
HTV3	4,6	5,5	0,9	19,4 %	6,6	1,2	21,2 %

HTV1 = palveluksessaolopäivien lukumäärä kalenteripäivinä / 365 * (osa-aikaprosentti/100)

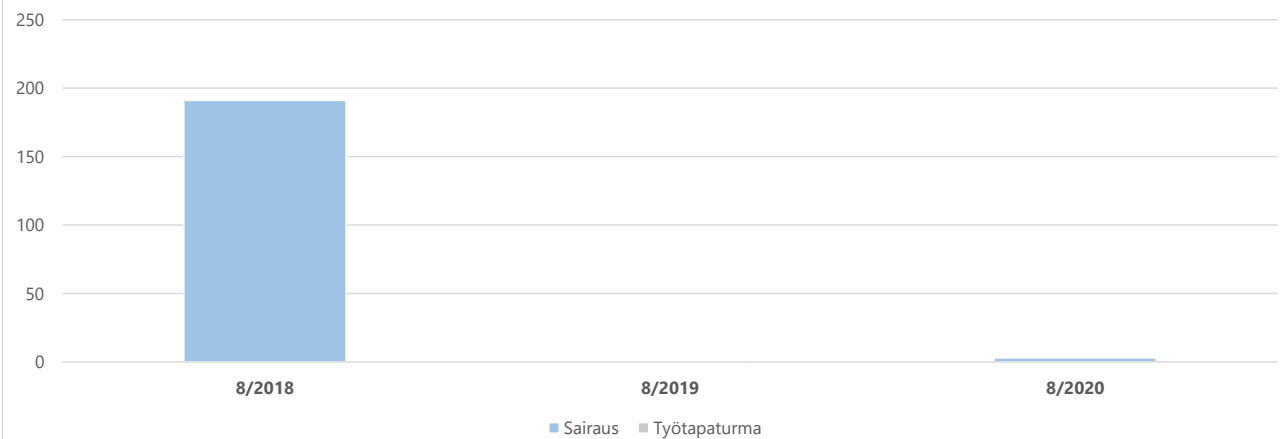
HTV2 = palkallisten palveluksessaolopäivien lukumäärä kalenteripäivinä / 365 * (osa-aikaprosentti/100)

HTV3 = palveluksessaolopäivien (vähennetty kaikki poissaolot) lkm kalenteripäivinä / 365 * (osa-aika-%/100)

6b) Henkilötyövuosien kuukausitoteumat (HTV1, HTV2 ja HTV3)

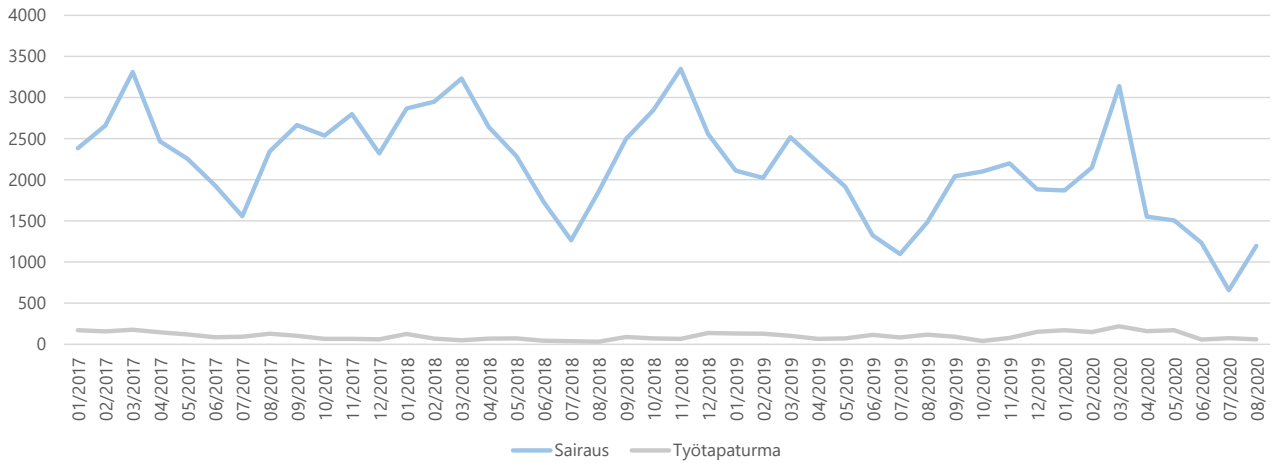


7a) Kumulatiiviset terveisperusteiset (= sairaus ja työtaturma) poissaolot kalenteripäivät

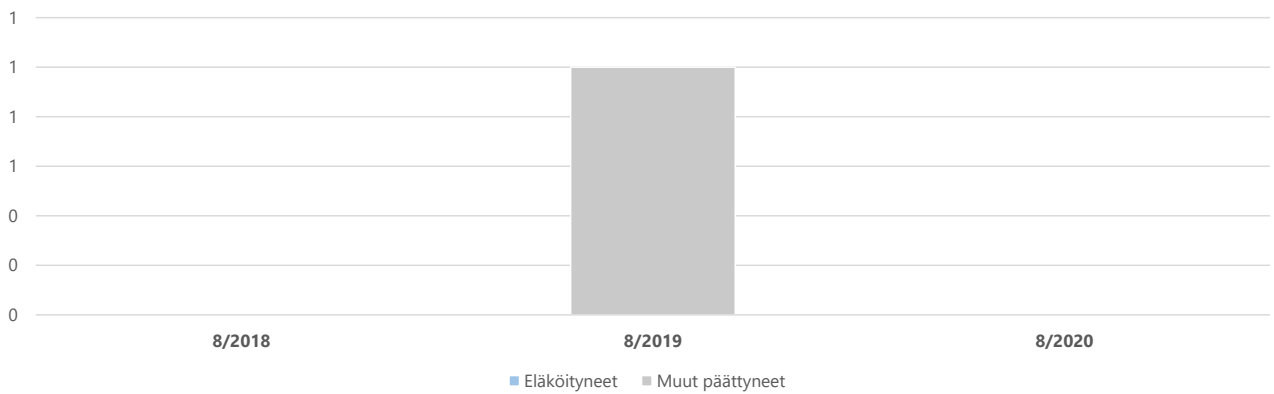


	8/2018	8/2019	Muutos	Muutos	8/2020	Muutos	Muutos
Sairaus	191	1	-190	-99,5 %	3	2	200,0 %
Työtaturma							
Yhteensä	191	1	-190	-99,5 %	3	2	200,0 %

7b) Terveysperusteisten (= sairaus ja työtapaturma) poissaolojen kuukausitoteumat kalenteripäivät



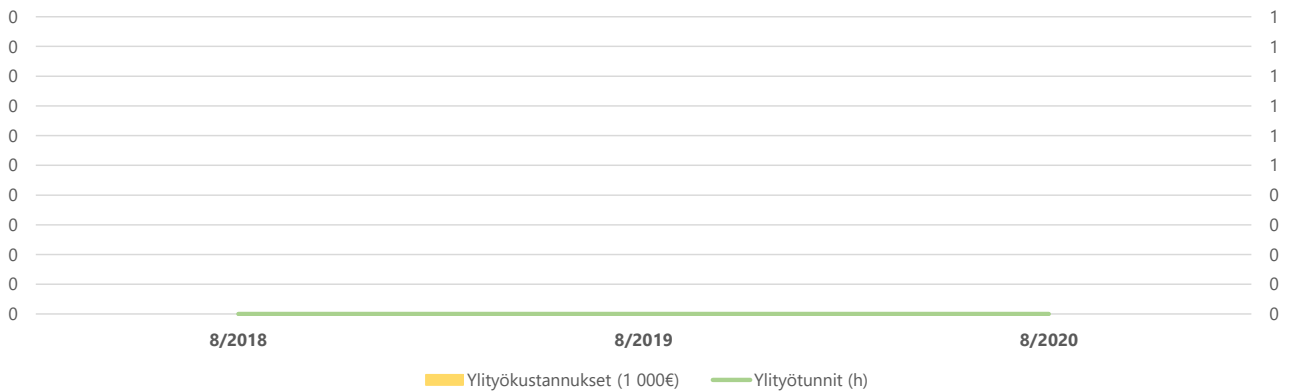
8) Kumulatiiviset vakituisen henkilöstön päätyneet palvelussuhteet



	8/2018	Vaiht.-%	8/2019	Vaiht.-%	Muutos	8/2020	Vaiht.-%	Muutos
Vakit. päätyneet palvelussuhteet			1	33,3 %				-100,0 %
- joista eläköityneet								
Vakituisen henkilöstön lukumäärä	2		3		50,0 %	5		66,7 %

Vaihtuvuus% = Vakituisten päätyneet palvelussuhteet / vakituisen henkilöstön lukumäärä

9) Kumulatiiviset ylityökustannukset (1 000 €) ja -tunnit (h)



	8/2018	8/2019	Muutos	Muutos	8/2020	Muutos	Muutos
Ylityökustannukset (1 000€)							
Ylityötunnit (h)							